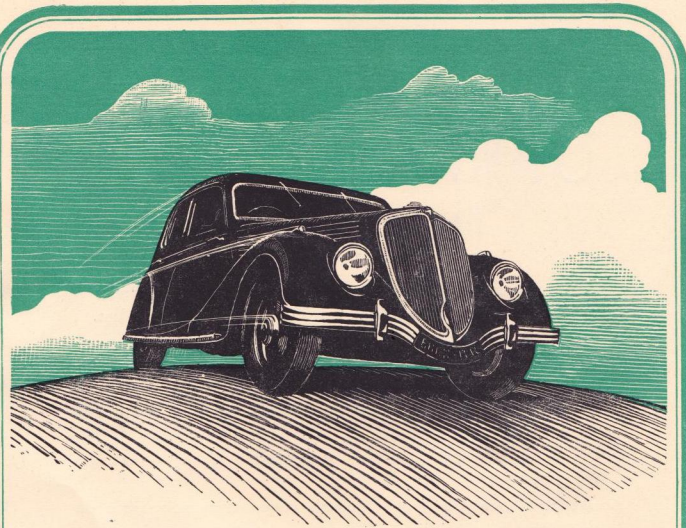


faites  
votre  
chemin...



NOUVEAUX TEMPS...  
NOUVELLES MŒURS!

L'idéal de nos pères se manifestait dans la formule : « Du pain et la liberté ». En admettant que les conceptions philosophiques des générations actuelles soient demeurées les mêmes, il est certain que la formule précédente aurait besoin d'être complétée par notre nouvel idéal : « De la vitesse ».

LA VITESSE EST LE NOUVEAU BESOIN  
DES SOCIÉTÉS MODERNES



# POUR FAIRE VOTRE CHEMIN IL FAUT UNE VOITURE RAPIDE

— Un homme à pied parcourt, en une heure, 6 kilomètres.  
— Un homme à cheval parcourt, en une heure, 10 à 12 kms.  
— Un homme à bicyclette peut arriver à 15 kilomètres.  
Et, immédiatement, voici que l'automobile va permettre de quintupler cette distance : faire 80 kilomètres à l'heure, n'est plus qu'un jeu d'enfant — et rien n'empêche de continuer des heures durant...

Il y a aussi l'aviation, mais — comme disait Kipling — ceci est une autre histoire.

Rappelons que Christophe Colomb vogua cinq mois avant de découvrir la côte américaine.

Rappelons que Bonaparte, investi du commandement de l'armée d'Italie, mit plus d'un mois pour aller prendre la tête de ses troupes. Rappelons qu'au siècle dernier, nos grands-pères mettaient huit jours pour aller aux eaux à Vichy, à grand renfort de chevaux frais et de diligences cahotantes.

Comparons avec la vie moderne, où il devient possible, grâce à l'automobile, de relier Paris à Nice dans la journée.

Pascal, s'il vivait de nos jours, n'écrirait plus que « le malheur des hommes vient de ce qu'ils ne savent rester en repos dans une chambre »...

La compréhension nouvelle de la vie, c'est, selon la formule américaine : « go places and do things » — « ALLER A DES ENDROITS, ET FAIRE DES CHOSES »...





# POUR FAIRE VOTRE CHEMIN IL FAUT UNE VOITURE SÛRE

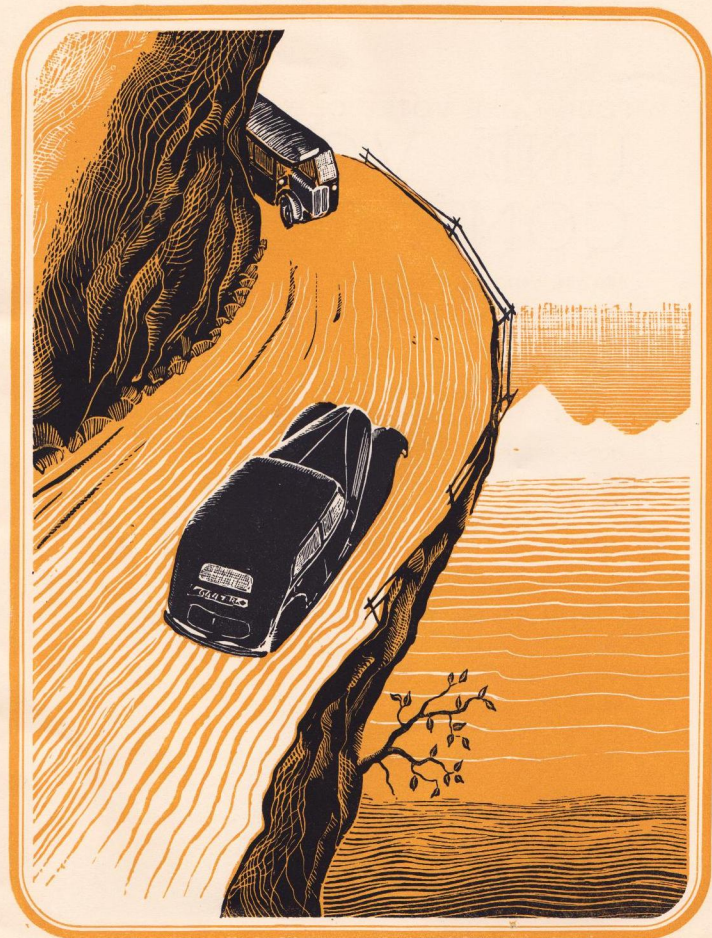
Le désir de vitesse implique LE BESOIN DE SÉCURITÉ; la vitesse n'est pas dangereuse en soi; elle ne le devient qu'en raison des obstacles, des collisions possibles, et des erreurs ou maladresses du conducteur.

Pour faire son chemin rapidement, il faut donc le faire, avant tout, avec l'esprit tranquille. En paraphrasant le mot d'Alphonse Allais « qu'il vaut mieux un mauvais temps que pas de temps du tout », on peut dire QU'IL VAUT MIEUX ARRIVER, MÊME EN RETARD, que de ne pas arriver du tout.

Nous l'avons dit bien souvent : ce n'est pas en poussant à fond sur l'accélérateur qu'on va vite; c'est en maintenant une vitesse moyenne régulière, la vitesse instantanée devant baisser dans les villages et croître en palier.

ON FAIT SA MOYENNE SUR LA ROUTE, et non dans la rue. Ce simple précepte est à la base de toute sécurité; il faut évidemment que la voiture permette d'aller vite quand le champ est libre, de prendre les virages sans flouter ni dérapier, de ralentir ou de s'arrêter instantanément au moindre appel, si un obstacle vient à surgir.

Si la vitesse est le nouveau plaisir de la vie moderne, LA SÉCURITÉ EST LA PRIME D'ASSURANCE DE CE PLAISIR.





POUR FAIRE VOTRE CHEMIN IL FAUT  
**UNE VOITURE  
CONFORTABLE**

Aller vite, c'est bien. Aller vite et sûrement, c'est mieux ; ALLER VITE, SUREMENT ET CONFORTABLEMENT, C'EST UN IDÉAL.

A quoi servirait la vitesse, à quoi servirait la sécurité, si l'automobile, qui permet l'une et garantit l'autre, devait vous amener à destination, moulus, brisés, la tête en feu, avec le tremblement nerveux des frayeurs éprouvées en cours de route ?

L'automobile ne se conçoit pour les longs trajets, que si elle donne le confort auquel l'existence actuelle nous a habitués. Elle ne se justifie que si elle ne dérange pas nos habitudes, que si ses banquettes nous offrent des sièges profonds, des coussins moelleux, des accoudoirs reposants, et une vaste place pour s'y étaler à l'aise.

C'est une QUESTION DE PLAISIR ET D'AGRÉMENT d'abord, mais c'est aussi et surtout, UNE QUESTION DE SANTÉ : on ne peut faire beaucoup de route que si chaque fraction de route ne fatigue pas, et que si l'on conserve toujours, lorsqu'on est emporté par les quatre roues, l'impression de ne pas quitter le fauteuil favori qui vous attend chaque soir « at home ».





# POUR FAIRE VOTRE CHEMIN IL FAUT UNE VOITURE ECONOMIQUE

Les nécessités de la vie moderne impliquent une exacte utilisation des ressources, quelles qu'elles soient.

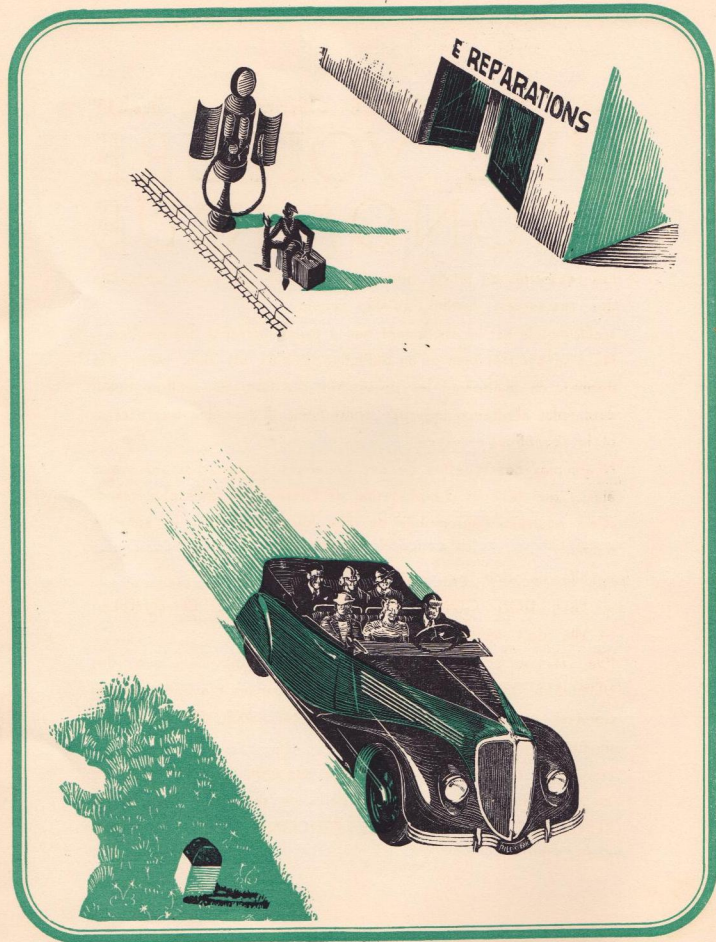
L'automobile est un instrument qui, a priori, entraîne des dépenses. Nous savons très bien qu'en définitive il n'en est rien, puisqu'elle permet, en multipliant les possibilités d'action, de réaliser beaucoup plus d'affaires, et, par conséquent, d'accroître les recettes et les bénéfices.

Néanmoins, ces recettes ou ces bénéfices, seront d'autant moins élevés que le coût d'exploitation de l'automobile sera plus grand. C'est pourquoi l'automobile de nos jours doit être la sobriété même :

- elle ne doit pas coûter cher à l'achat ;
- ELLE DOIT CONSOMMER PEU D'ESSENCE ET D'HUILE ;
- elle doit nécessiter peu d'entretien.

Pour les soins inévitables, elle ne doit entraîner que des DÉPENSES MINIMES, FORFAITAIRES, connues d'avance, correspondant à des travaux DILIGEMMENT EXÉCUTÉS par un personnel spécialisé.

Les temps difficiles que nous vivons imposent ces considérations au plus grand nombre, et c'est pourquoi seules LES VOITURES RÉELLEMENT ÉCONOMIQUES RENCONTRENT UN GRAND MARCHÉ.



POUR FAIRE VOTRE CHEMIN IL FAUT  
UNE VOITURE  
PLAISANTE

En dehors de toutes les qualités que doit comporter l'automobile d'aujourd'hui, il n'est pas exclu de lui conférer une ALLURE DE JEUNESSE ET UNE ESTHÉTIQUE qui correspondent à notre besoin inné d'ÉLÉGANCE. Une voiture aux lignes modernes, nettement aérodynamiques, non seulement contribuera à l'économie par ses FORMES RATIONNELLES, mais encore plaira mieux à l'œil, sera davantage « dans la note », correspondra mieux à notre besoin de voir sans cesse représentée d'une façon caractéristique, notre conception momentanée de la mécanique. Mais une voiture aérodynamique ne doit pas être « outrée », — LA MESURE, LE BON GOÛT, doivent présider à son dessin... Une voiture moderne ne doit pas être un épouvantail !

A son élégance s'ajoutera l'agrément que doit apporter toutes les voitures modernes : PLAISIR DE CONDUIRE, douceur des commandes, instantanéité de l'action du mécanisme à la demande, accélérations, freinage, etc.

Cet ensemble de qualités procure LA JOIE DE VIVRE, qu'aucune autre invention humaine n'a pu apporter avec une telle intensité.





# A VOTRE SERVICE, UNE ORGANISATION P U I S S A N T E

Toutes ces qualités, peu de voitures, à l'heure actuelle, ont réussi à les rassembler, mais il est bien certain que celles qui les réunissent ne peuvent espérer voir leurs possesseurs en tirer le parti optimum que si, à travers le territoire, une organisation puissante, faite d'agents dévoués et compréhensifs, peut veiller à leur place à l'ENTRETIEN PERMANENT, à la RÉPARATION RAPIDE, à la vérification régulière du mécanisme.

Il faut, pour cela, un outillage important, un personnel formé spécialement, et ce souci de bien servir et de satisfaire, même après la vente, qui est la caractéristique des conceptions commerciales de notre époque.

Nous croyons avoir rassemblé ici tous les éléments d'un problème devant lequel se trouve tout acheteur de voiture automobile.

La solution ne dépend que de vous...

# RÉFLÉCHISSEZ

puis, faites un essai : n'importe quel Agent RENAULT se fera un plaisir d'effectuer pour vous une démonstration du modèle qui vous intéresse. Vous serez alors convaincu que votre choix doit se faire exclusivement dans LA GAMME RENAULT.





# RENAULT SEUL

Plutôt que de réaliser un seul type de voiture, qui pour certains serait trop puissant, et pour d'autres insuffisant, les Usines RENAULT ont créé une gamme complète de voitures de tourisme, 4, 6 et 8 cylindres, équipées de carrosseries multiples : conduites intérieures 4 portes, coupés, cabriolets, coachs, permettant, dans les diverses puissances, de réaliser

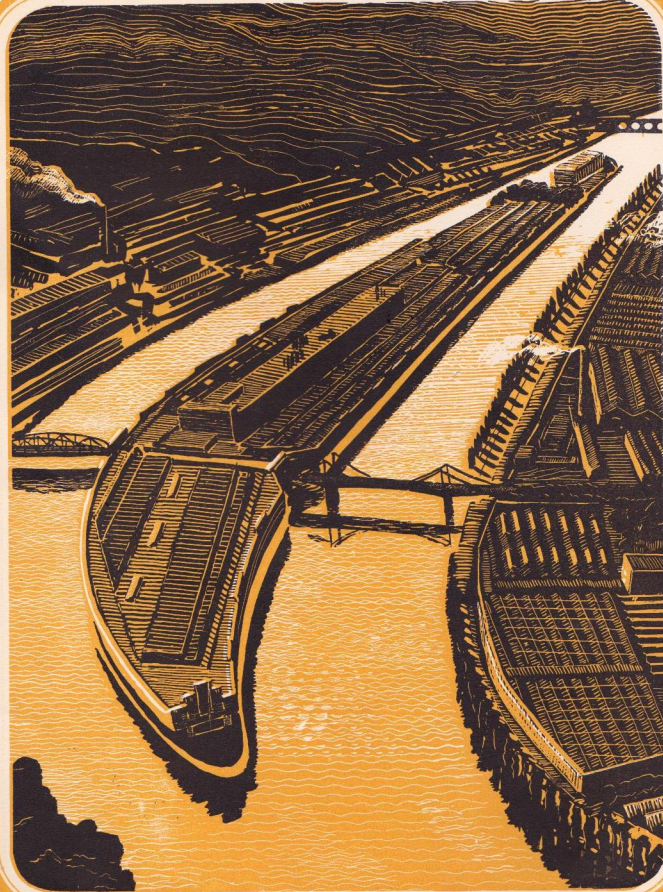
" UNE VOITURE POUR CHACUN "

Chaque modèle RENAULT comporte les qualités essentielles que nous venons de définir : VITESSE, SÉCURITÉ, CONFORT, ÉCONOMIE, AGRÉMENT.

Rappelons que RENAULT a été l'initiateur de la technique automobile moderne, l'inventeur de la prise directe, des bougies démontables, le réalisateur de la première conduite intérieure, du premier camion automobile, du premier taxi, etc...

RENAULT a lancé la théorie de la surpuissance des moteurs, de l'aérodynamisme des carrosseries, de la suppression des marchepieds pour l'utilisation totale de l'emplacement disponible, de la malle intérieure, de la roue de secours abritée, etc...

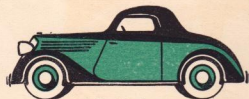
Ses puissants moyens : 120 hectares d'ateliers, 35.000 ouvriers, 17.000 machines-outils, le mettent en mesure de fabriquer des voitures de LA PLUS HAUTE QUALITÉ, AU PLUS JUSTE PRIX. RENAULT seul vous offre le choix incomparable que nous allons vous présenter dans les pages suivantes.



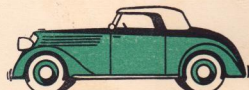


## CELTAQUATRE

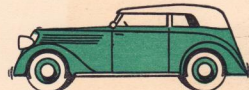
4 Cylindres — 1 litre 500 de cylindrée



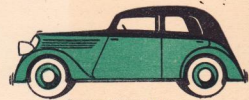
Coupé 3 places



Cabriolet décapotable 3 places



Coach décapotable 5 places



Conduite intérieure 3 places



Conduite intérieure "Standard"

La Celtaquatre est LA MOINS CHÈRE DES CONDUITES INTÉRIEURES 5 PLACES, 4 PORTES. C'est la plus confortable et la plus rapide des voitures économiques. La Celtaquatre est la plus intéressante des voitures de faible cylindrée, celle qui procure le MAXIMUM DE SATISFACTIONS pour le MINIMUM DE DÉPENSES.

Elle consomme peu d'essence : 9 LITRES AUX 100 KILOMÈTRES.

Elle présente le confort des voitures très puissantes : 5 personnes transportées à l'aise.

Sa nouvelle ligne aérodynamique est très élégante.

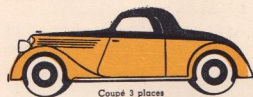
Elle soutient le 100 KILOMÈTRES A L'HEURE en palier.

Elle est étonnamment maniable et nerveuse.

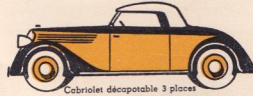
Elle offre enfin une sécurité totale.

La CELTAQUATRE: 8 CV de faux d'assurance, est livrée en conduite intérieure, en coupé, en cabriolet décapotable, en coach décapotable et en conduite intérieure commerciale.

## PRIMAQUATRE 4 CYLINDRES, CYLINDRÉE 2 LITRES 400



Coupé 3 places



Cabriolet décapotable 3 places

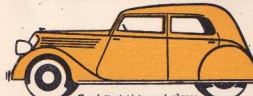


Coach décapotable 5 places



Conduite intérieure 3 places

## VIVAQUATRE 4 CYLINDRES, CYLINDRÉE 2 LITRES 400



Conduite intérieure 4 places



Conduite intérieure 6 places



Conduite intérieure commerciale

LA PLUS RAPIDE DES 4 CYLINDRES QUI TRANSPORTE CONFORTABLEMENT 5 PERSONNES A GRANDE ALLURE.

La Primaquatre 1936, grâce à son nouveau moteur « 85 », a des accélérations sensationnelles, et monte remarquablement les côtes ; elle soutient facilement le 115 à l'heure, et rivalise heureusement avec la plupart des 6 cylindres. Voici deux magnifiques performances :

— Une Primaquatre 1936, contrôlée officiellement par l'Automobile-Club de France, a réalisé une vitesse de 122 kms 783 à l'heure, pendant 6 heures, sur l'autodrome de Montlhéry.  
— Consommation : 10 lit. 771 aux 100 kilomètres, sur Paris-Bordeaux-Paris : 1.111 kilomètres à la moyenne maximum autorisée de 65 kilomètres à l'heure.

Taux d'assurance : 10 CV.

LA PLUS SPACIEUSE DES 4 CYLINDRES. Son moteur « 85 » lui permet de transporter 5 à 8 personnes rapidement et confortablement, avec une faible dépense d'huile, d'essence et d'entretien. C'est une voiture essentiellement confortable et robuste.

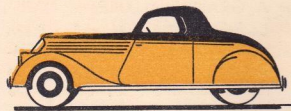
Taux d'assurance : 10 CV.

La conduite intérieure commerciale Vivaquatre offre le plus grand volume disponible pour le transport des marchandises, et se transforme instantanément en splendide voiture de tourisme.

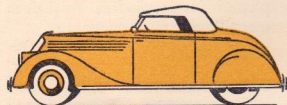


## LES 6 CYLINDRES VIVA GRAND SPORT ET STELLA

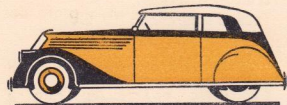
16 CV D'ASSURANCE



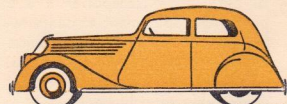
Coupé Viva Grand Sport 3 places



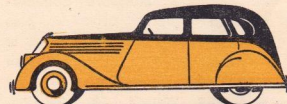
Cabriolet décapotable Viva Grand Sport 3 places



Coach décapotable Viva Grand Sport 6 places



Conduite intérieure Viva Grand Sport 6 places



Conduite intérieure Vivastella 8 places

LES VIVA GRAND SPORT ET VIVASTELLA SONT LES 6 CYLINDRES IMBATTABLES EN CONFORT ET EN VITESSE. Essayez une Viva Grand Sport, et comparez avec n'importe quelle voiture concurrente, quel que soit le nombre de ses cylindres.

Les 6 Cylindres RENAULT vous apportent :

— LA CONFORT LE PLUS ABSOLU : 3 personnes à l'aise sur chaque banquette ;

— LA SECURITÉ : une tenue de route parfaite à toutes les allures ; un freinage surpuissant et progressif ;

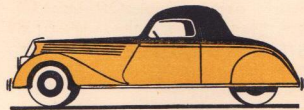
— LA JOIE DE CONDUIRE, grâce aux accélérations foudroyantes du fameux moteur « 85 » à régime économique (16 litres aux 100 kilomètres).

— L'ÉLÉGANCE : les Grand Sport et Stella RENAULT triomphent dans tous les concours d'élégance.

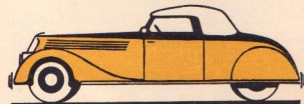
Tous les agents RENAULT sont à votre disposition pour vous faire essayer une Viva Grand Sport (cabriolet ou coach décapotable, coupé 3 places ou conduite intérieure 6 places) ou une Vivastella conduite intérieure 5 et 7 places avec marchepieds, ou 6 et 8 places sans marchepieds.

## LES 8 CYLINDRES NERVA GRAND SPORT ET STELLA

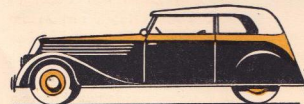
22 CV D'ASSURANCE



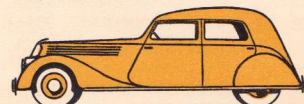
Coupé Nerva Grand Sport 3 places



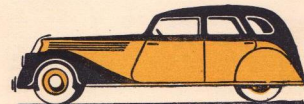
Cabriolet décapotable Nerva Grand Sport 3 places



Coach décapotable Nerva Grand Sport 6 places



Conduite intérieure Nerva Grand Sport 6 places



Conduite intérieure Nervastella 8 places

LA NERVA GRAND SPORT et la NERVASTELLA DOMINENT A TOUS POINTS DE VUE TOUTES LES AUTRES VOITURES. Les Nerva rassemblent en elles toutes les possibilités de l'automobile moderne : très puissantes, très nerveuses, grâce à leur moteur « 85 », incomparablement confortables et souples, ce sont des VOITURES DE TRÈS GRAND TOURISME, pour qui les distances et le profil des routes ne comptent pas.

C'est avec une Nerva que vous goûterez au maximum CETTE JOIE DE VIVRE qu'apportent à leurs possesseurs toutes les voitures RENAULT.

Essayez une Nerva Grand Sport en conduite intérieure 6 places, ou en coupé 3 places, en décapotable (cabriolet 3 places ou coach 6 places) ou une Nervastella conduite intérieure 5 et 7 places avec marchepieds, ou 6 et 8 places sans marchepieds.



## VÉHICULES INDUSTRIELS 1936

L'EXPIÉRIENCE DES USINES RENAULT, en matière de transport en commun, de personnes ou de marchandises, est considérable; mieux que par des phrases, elle est illustrée par ces simples chiffres :

90 % DES AUTOBUS PARISIENS SONT DES RENAULT.  
60 % DES TAXIS PARISIENS SONT DES RENAULT.  
40 % DES VÉHICULES INDUSTRIELS VENDUS EN FRANCE SONT DES RENAULT.

Adoptez pour vos transports un ou plusieurs des 14 modèles de Véhicules industriels ou de cars de

### LA NOUVELLE GAMME RENAULT 1936 CAMIONNETTES, CAMIONS LÉGERS

Pour vos transports légers :  
— 2 CAMIONNETTES 500 kgs et 800 kgs utiles ;  
— 2 CAMIONS LÉGERS 1.300 et 2.000 kgs utiles ;  
— 2 CAMIONS DE MOYEN TONNAGE 2.500 et 3.500 kgs utiles.

DES INNOVATIONS  
— Cabine conduite intérieure métallique emboutie.  
— Pont porteur et ressorts comp. pensateurs à partir de 1.300 kgs.

— Moteur à essence ou à huile lourde à partir de 2 t. 5.  
— Capacité accrue, encombrement réduit.

— Possibilité d'utiliser (à partir de 1.300 kgs) les carburants nationaux : gaz de ville, de bois, de charbon de bois.

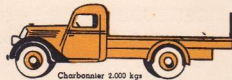
DES CARROSSERIES SPÉCIALES A CHAQUE COMMERCE OU INDUSTRIE - Camionnettes marchandes et Fourgonnettes - Plateaux à pailles - Camions bâchés - Fourgons agricoles - Plateaux charbonniers - Plateaux brossiers - Bennes horticoles - Bennes à ordures ménagères. - Appareils balayeurs, etc...



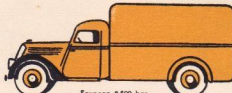
Fourgonnette 500 kgs



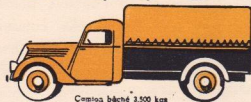
Marchande 800 kgs



Charbonnier 1.300 kgs



Fourgon 2.000 kgs



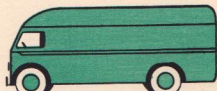
Camion bâché 3.500 kgs

## GROS PORTEURS - CARS

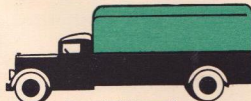
Pour effectuer les TRANSPORTS LOURDS, A GRANDE ALLURE, et dans les meilleures conditions d'ÉCONOMIE, les nouveaux véhicules industriels RENAULT, de 5 à 10 tonnes utiles, s'imposent :  
— 2 CAMIONS GROS PORTEURS : 5 tonnes et 7 t. 5 utiles;

— DES TRACTEURS AVEC REMORQUES, 6/8 tonnes et 10 tonnes utiles.

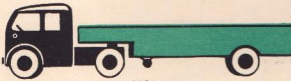
Tous ces véhicules, qui utilisent les moteurs à essence ou à HUILE LOURDE, et qui sont également prévus pour l'emploi éventuel des CARBURANTS NATIONAUX (gaz de bois, de ville, de charbon de bois), sont munis des perfectionnements les plus modernes, qui les mettent en tête de la technique industrielle (servodirections, cardans auto-graisseurs, servo-freins, etc...). Les NOUVEAUX CARS RENAULT 15 places, 23 places, 23/28 places, 31/36 places, réalisent les plus rapides, les plus confortables et les plus économiques véhicules de transport en commun.



Fourgon 3 tonnes



Camion bâché 7 tonnes 5



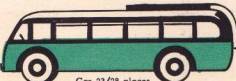
Tracteur routier 8/10 tonnes



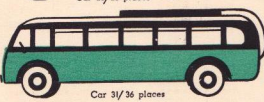
Car 15 places



Car 23 places



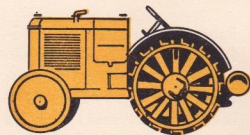
Car 23/28 places



Car 31/36 places



## TRACTEURS AGRICOLES



Tracteur agricole à essence 5 cv type YL



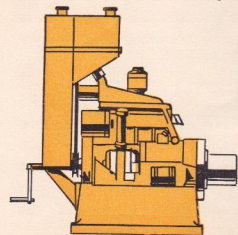
Tracteur agricole à huile lourde 20.35 cv. type VY.



Tracteur agricole à huile lourde 50.55 cv. type VI

À essence ou à HUILE LOURDE, à roues ou à chenilles, agricoles, vigneron, routiers, **LES TRACTEURS RENAULT** s'imposent partout. Robustes, pratiques et sobres, ils sont sans rivaux pour mettre la terre en valeur et faire économiquement tous les travaux de transport, de traction, de remorquage.

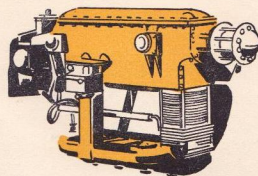
## MOTEURS INDUSTRIELS



Moteur industriel à essence 10/15 cv

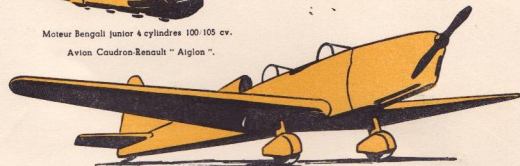
Les Usines RENAULT fabriquent tous les moteurs qui peuvent être utilisés par L'AGRICULTURE, L'INDUSTRIE ET LA MARINE ; à essence ou à huile lourde, ces moteurs se distinguent par une régularité absolue et une robustesse à toute épreuve.

## AVIATION

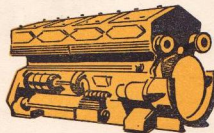


Moteur Bengali Junior 4 cylindres 100-105 cv.

Avion Caudron-Renault "Aiglon".



## AUTOMOTRICES



Moteur à huile lourde 500 cv.

Les moteurs d'Aviation RENAULT équipent la plupart des nouveaux avions de tourisme. Équipés de moteurs RENAULT, les avions CAUDRON triomphent dans toutes les épreuves aériennes. Vainqueurs des grandes compétitions sportives, de la Coupe Deutsch de la Meurthe en 1934 et 1935, à la moyenne de 444 kilomètres à l'heure, sur 2.000 kilomètres, les CAUDRON-RENAULT ont battu vingt records du monde.

Sur le rail comme sur la route, les matériels RENAULT soutiennent avec éclat le prestige de l'industrie française. Des automotrices, de plus en plus nombreuses, sont en circulation sur tous les grands réseaux français et effectuent les services réguliers avec une sécurité, un confort et une rapidité très appréciés des voyageurs. Les automotrices RENAULT contribuent, pour une très grande part, à résoudre la crise qui pèse sur les exploitations ferroviaires.



Automotrice double type A. B. V.





# RENAULT

a toujours conçu la « COORDINATION » comme la collaboration étroite de tous les moyens de locomotion inventés par l'homme, qu'ils soient ferroviaires, routiers, fluviaux, aériens. Aussi, les Usines RENAULT fabriquent-elles tous les engins utilisant les moteurs à combustion interne, depuis l'automobile jusqu'à l'avion de tourisme, en passant par le moteur du chaland ou du yacht, et par la puissante automotrice à huile lourde.

# avec une RENAULT

